

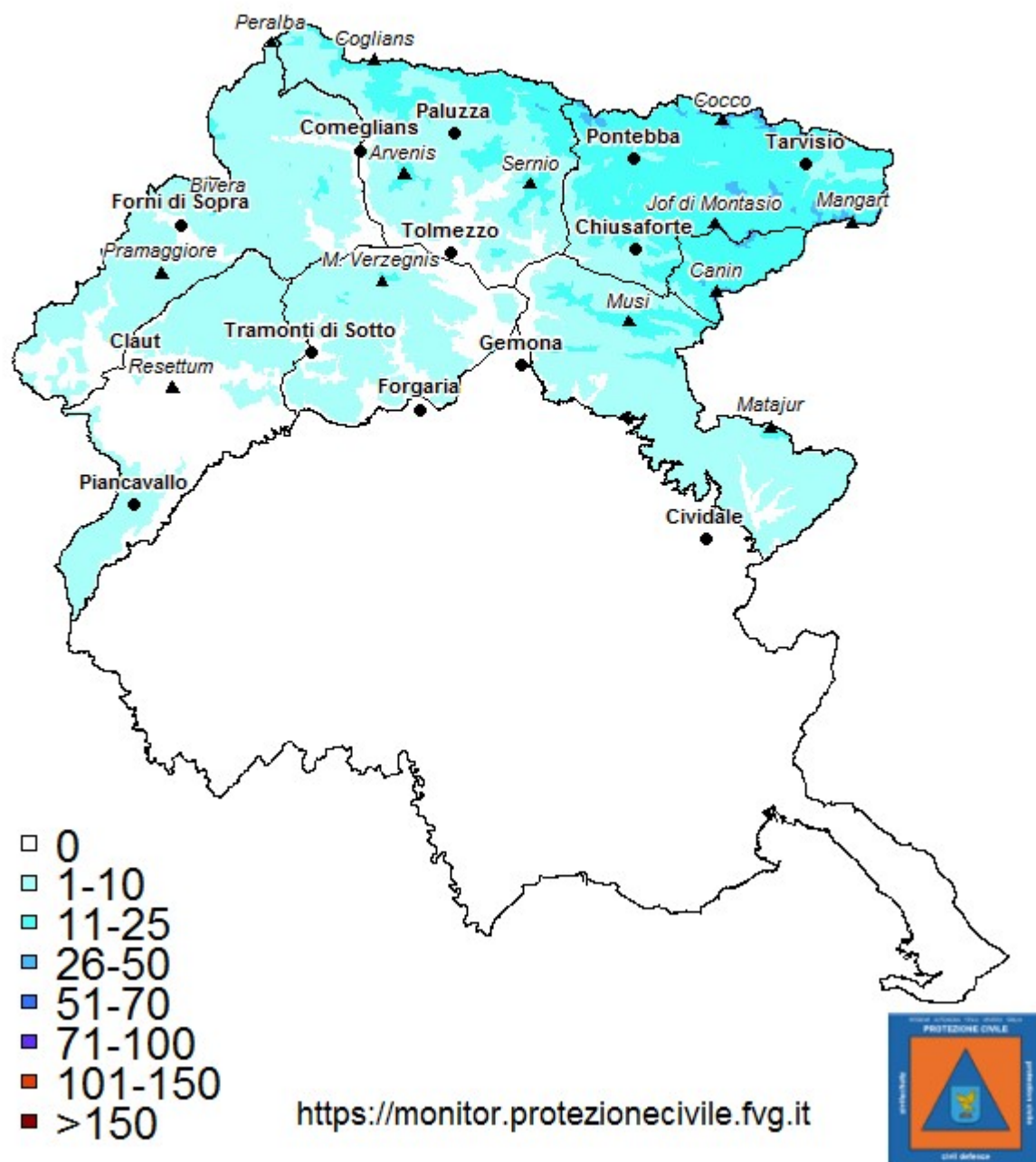
BOLLETTINO NEVE E VALANGHE DELLA

REGIONE FRIULI VENEZIA GIULIA

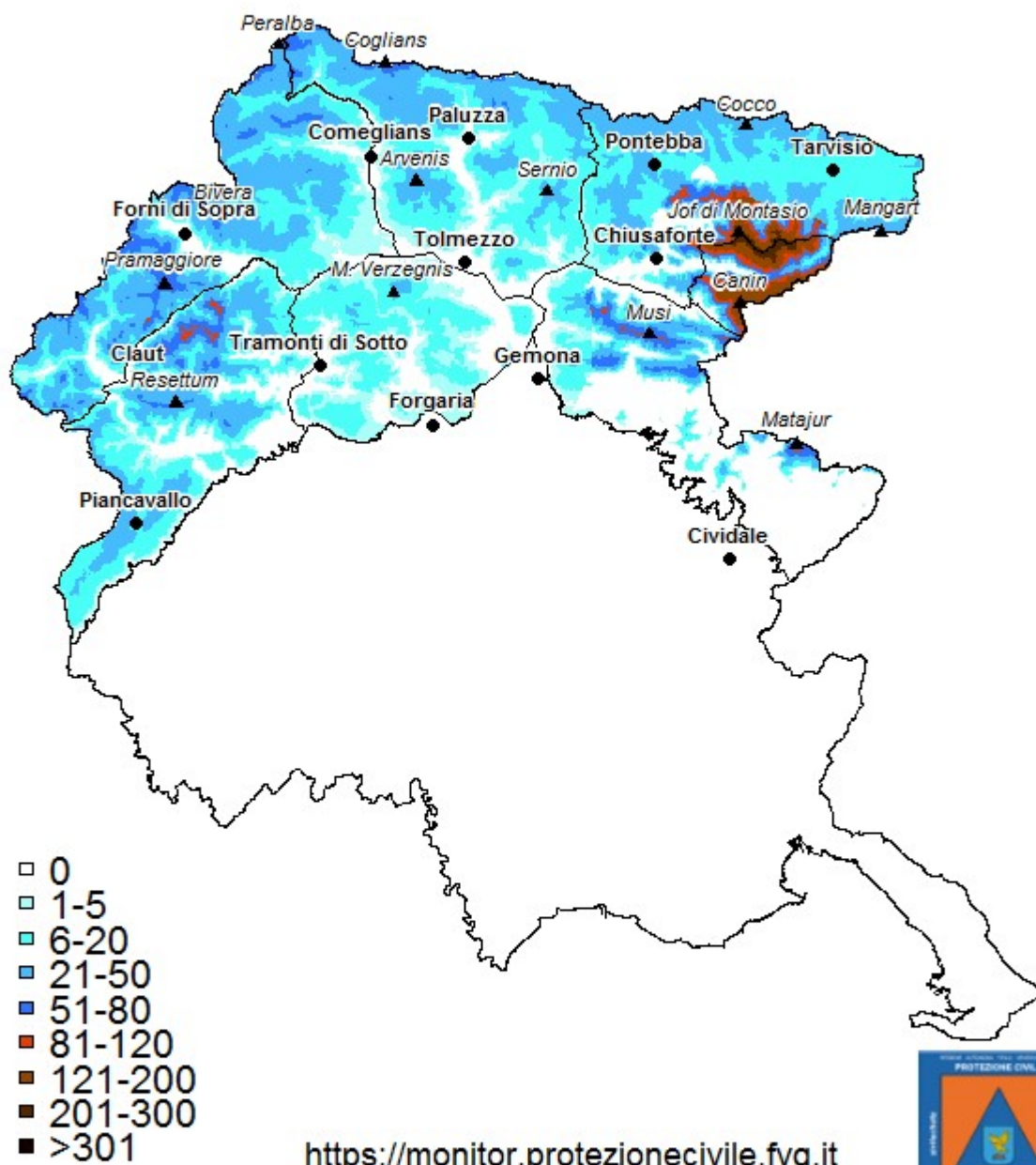
n°54 di mercoledì 17/04/2024

Prossimo aggiornamento venerdì 19/04/2024 entro le ore 16:00

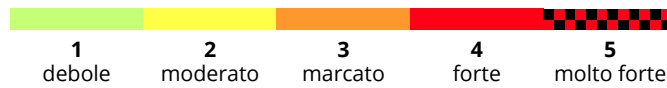
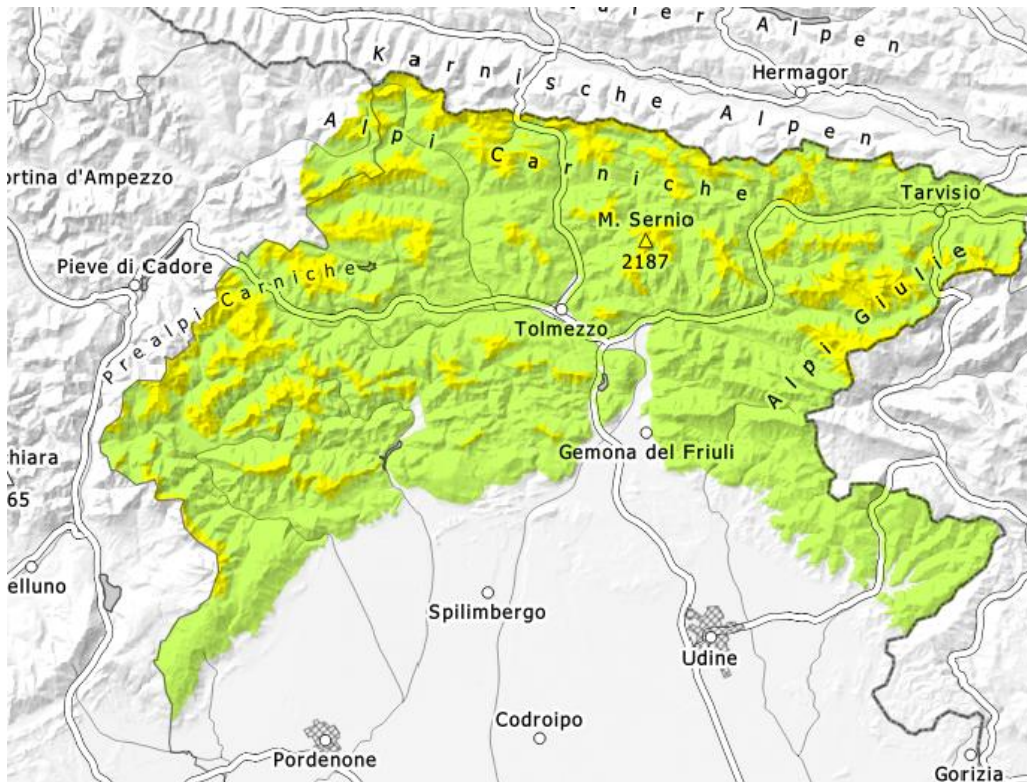
Neve fresca ultime 24 ore - HN- ore 8:00 del 17/04/2024 stima della distribuzione per i settori alpini [cm]



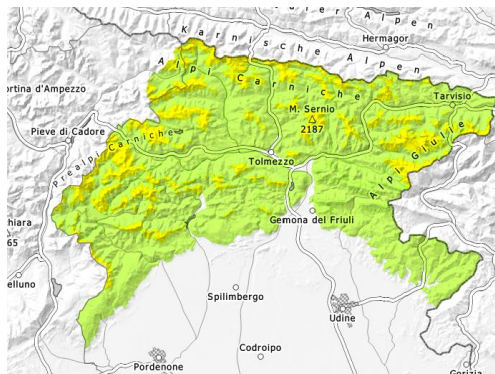
Neve al suolo -HS- ore 8:00 del 17/04/2024 : stima della distribuzione per i settori alpini [cm]



Stazione	Quota stazione (m)	Neve al suolo Hs (cm)	Neve fresca Hn (cm)	Hn3gg (cm)
Rifugio Tamai - Zoncolan	1700	22	14	0
Piancavallo	1275	8	0	0
Varmost M.te Simone	1870	8	8	0
Lival Lunc	1837	255	17	0
Tarvisio S+M	794	16	15	15



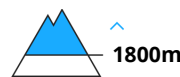
Grado Pericolo 2 - Moderato



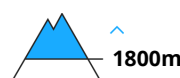
Tendenza: Pericolo valanghe stabile →
per Venerdì il 19.04.2024



Neve ventata



Strati deboli
persistenti



Gli accumuli di neve ventata rappresentano la principale fonte di pericolo.

Nelle regioni più colpite dalle precipitazioni i punti pericolosi sono più numerosi e grandi. Nelle zone in prossimità delle creste, nelle conche e nei canali e sui pendii carichi di neve ventata sono possibili valanghe di medie e, a livello isolato, di grandi dimensioni. Specialmente sui pendii soleggiati ripidi, sono possibili valanghe di neve a debole coesione.

Le valanghe possono distaccarsi con un forte sovraccarico.

Manto nevoso

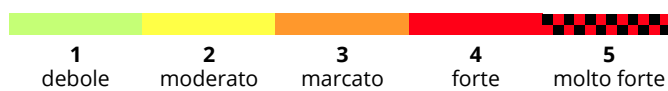
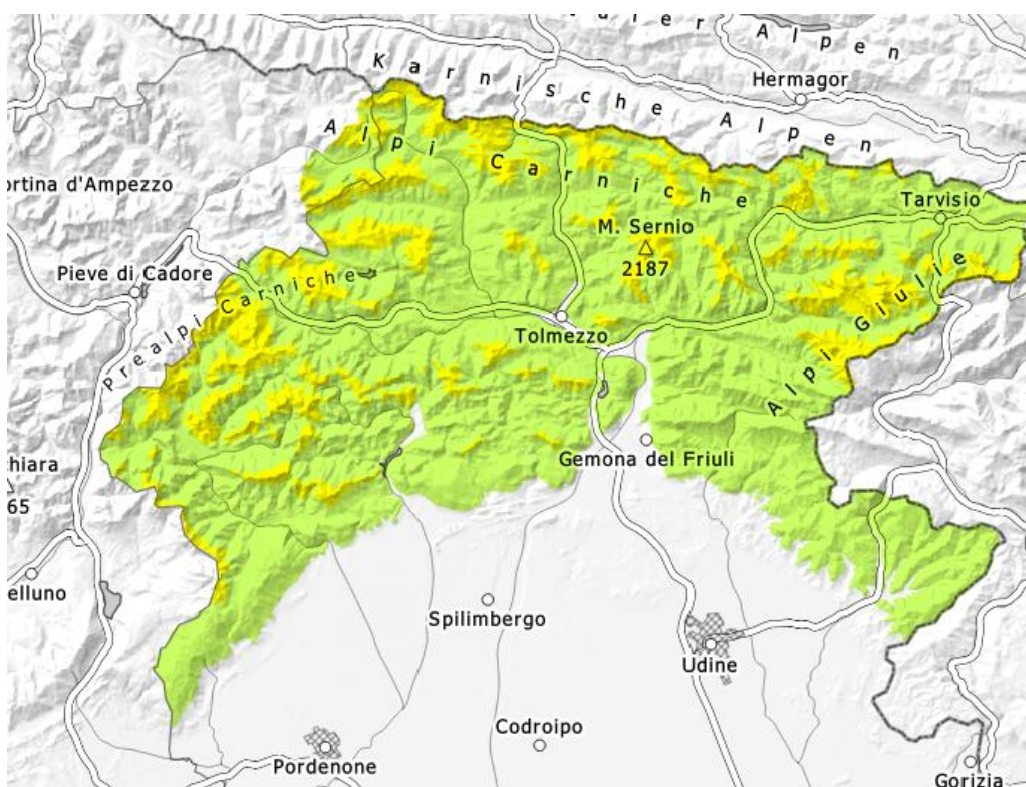
Nella parte superiore del manto nevoso si trovano strati fragili. La neve fresca così come gli accumuli di neve ventata in molti punti non si legheranno bene con la neve vecchia. Essi devono essere valutati con attenzione.

Sulla dura superficie del manto nevoso sussiste un pericolo di caduta in molti punti.

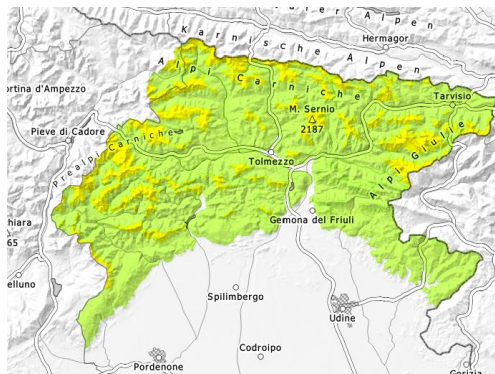
Tendenza

Il tempo sarà in parte nuvoloso.





Grado Pericolo 2 - Moderato



Tendenza: Pericolo valanghe stabile →
per Sabato il 20.04.2024



Neve ventata



Strati deboli
persistenti



Gli accumuli di neve ventata rappresentano la principale fonte di pericolo.

Nelle regioni più colpite dalle precipitazioni i punti pericolosi sono più numerosi e grandi. Nelle zone in prossimità delle creste, nelle conche e nei canali e sui pendii carichi di neve ventata sono possibili valanghe di medie e, a livello isolato, di grandi dimensioni. Specialmente sui pendii soleggiati ripidi, sono possibili valanghe di neve a debole coesione.

Le valanghe possono distaccarsi con un forte sovraccarico.

Manto nevoso

Nella parte superiore del manto nevoso si trovano strati fragili. La neve fresca così come gli accumuli di neve ventata in molti punti non si legheranno bene con la neve vecchia. Essi devono essere valutati con attenzione.

Sulla dura superficie del manto nevoso sussiste un pericolo di caduta in molti punti.

Tendenza

Il tempo sarà in parte nuvoloso.

